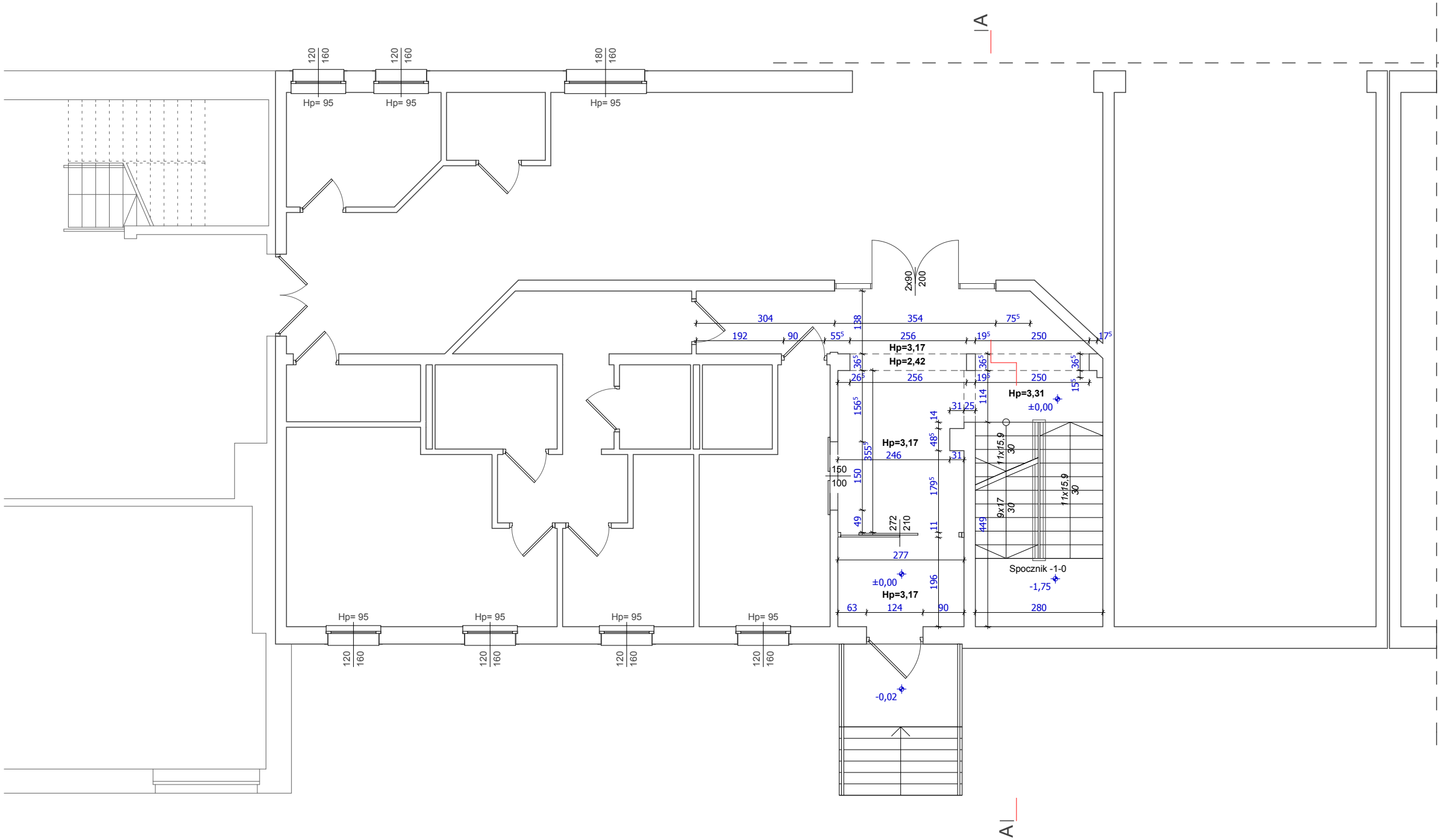


DOKUMENTACJA PROJEKTOWA, SPECYFIKACJE TECHNICZNE ORAZ DODATKOWE DOKUMENTY ORZEKAZANE WYKONAWCY STANOWIĄ CZĘŚĆ UMOWY, A WYMAGANIA WYSZCZEGÓLNIONE CHOĆBY W JEDNYM Z NICH SĄ OBOWIĄZUJĄCE DLA WYKONAWCY, TAK JAKBY ZAWARTE BYŁY W CAŁEJ DOKUMENTACJI.

WYKONAWCA NIE MOŻE WYKORZYSTYWAĆ BŁĘDÓW LUB OPUSZCZEŃ W DOKUMENTACJI PROJEKTOWEJ, A O ICH WYKRYCIU POWINIEN NATYCHMIAST POWIADOMIĆ INSPEKTORA NADZORU, KTÓRY W UZGODNIENIU I PRZY UDZIALE AUTORA PROJEKTU DOKONA ODPowiednich zmian i poprawek.



▲ Elewacja frontowa

PRACOWNIA JACKOWSKISTUDIO ZASTRZEGA PRAWA AUTORSKIE ZGODNIE Z USTAWĄ O PRAWIE AUTORSKIM I PRAWACH POKREWNYCH Z DNIA 04.02.1994 (Dziennik Ustaw nr 24 poz. 83 z dnia 23.02.1994). WYKORZYSTYWANIE I KOPIOWANIE TEGO PROJEKTU ORAZ WPROWADZANIE ZMIAN W PROJEKCIE BEZ WIEDZY I ZGODY AUTORA JEST ZABRONIONE.

UWAGI:
PRZED PRZYSTĄPIENIEM DO ROBÓT BUDOWLANYCH, WYKONAWCA JEST ZOBOWIĄZANY DO SPRAWDZENIA WYMIARÓW W NATURZE. W PRZYPADKU JAKICHKOLWIEK ROZBIEŻNOŚCI I RÓŻNIC MIĘDZY PROJEKTEM A STANEM ISTNIEJĄCYM NALEŻY POINFORMOWAĆ ARCHITEKTA PROWADZĄCEGO PROJEKT.

W SPRAWACH NIE OKREŚLONYCH DOKUMENTACJĄ OBOWIĄZUJĄ:

- PRAWO BUDOWLANE
- WARUNKI TECHNICZNE JAKIM POWINNY ODPOWIEDAĆ BUDYNKI I ICH USYTUOWANIE
- WARUNKI TECHNICZNE WYKONANIA I ODBIORU ROBÓT BUDOWLANO - REMONTOWYCH (WG. MB I ITB)
- WYTYPY, INSTRUKCJE, ŚWIADECTWA DOPUSZCZENIA, ATETY ITB, WARUNKI TECHNICZNE PRODUCENTÓW

PROJEKT WYKONAWCZY

JackowskiStudio info@jackowskistudio.com www.jackowskistudio.com			PROJEKT: Przebudowa części hotelowej obiektu Zespołu Szkół Ponadgimnazjalnych w Goleniowie w celu dostosowania do wymogów ochrony przeciwpożarowej ul. Niepodległości 1, 72-100 Goleniów		
73-110 Stargard Szczeciński ul. Wileńska 5/4		518 60 80 66 505 42 48 65	INWESTOR: Powiat Goleniowski, ul. Dworcowa 1, 72-100 Goleniów		
ARCHITEKTURA			TYTUŁ RYSUNKU: Rzut parteru - inwentaryzacja		
PROJEKTOWAŁ: mgr inż.arch. PAWEŁ JACKOWSKI	NR UPRAWNIENIEN: 7/ZPOIA/ OKK/2007	PODPIS:	DATA: SIERPIEŃ 2012		NR RYSUNKU: 3
mgr inż.arch. DOMINIKA JACKOWSKI	6/ZPOIA/ OKK/2007		SKALA 1:100		